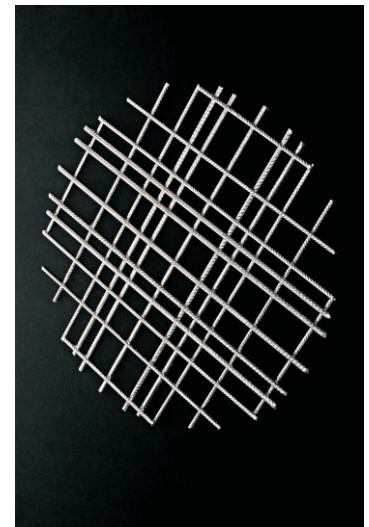
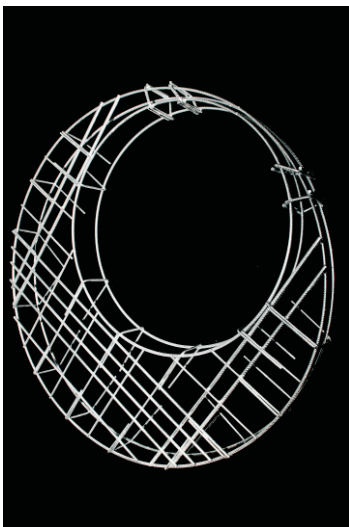


# Bewehrungselemente

## TECHNISCHE INFORMATION



Individuallösungen nach Kundenwunsch

Kostenreduzierend

Gesicherte Qualität

Einbaufertige Bewehrungselemente geschweißt nach  
DIN EN ISO 17660  
Sonderbauteile und -elemente nach Kundenwunsch

Für Rückfragen und Angebote stehen wir Ihnen gerne jederzeit zur Verfügung - sprechen Sie uns an.

Vertrieb durch:

☎ 00 49 6271 82 120 +++ 📠 00 49 6271 82 368 +++ ✉ info@best-gmbh.net +++ 🌐 www.best-gmbh.net

best gmbh  
marketing services

# Bewehrungselemente

## Bewehrungen für Abdeck- u. Übergangsplatten

nach DIN V 4034-1 / DIN EN 1917 o. Kundenwunsch

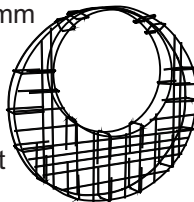
Nennweiten: 800 / 900 / 1000 mm  
1500 / 2000 / 2500 / 3000 mm

- bei Abdeckplatten  
Ø Einstiegsöffnung: 625 / 800 / 900 mm

- bei Übergangsplatten  
Reduzierung auf Nenn- Ø 1000/1200 /1500 mm

Anzahl der Öffnungen: bis zu 3  
(Sonderanfertigung nach Kundenwunsch)

Schweißverfahren: MAG- oder RP-geschweißt

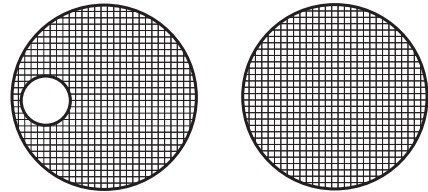


## Bewehrungen für den Behälterbau

max. Elementdurchmesser: 3000 mm  
mit und ohne Aussparung

Ausführung nach Kundenwunsch

Schweißverfahren: MAG- oder RP-geschweißt



## Bewehrungsringe

max. Abmessungen: Ø = 3200 mm

Ø 4,0 - 12,0 mm

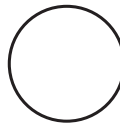
Ausführungsarten: Einfach-, Doppel-, Dreifachring

Verbindungsarten: stumpfgeschweißt, überlappt, mit Haken

Sonderformen: - für Eiprofilbetonrohre nach DIN 4032

- mit Abstandhalter

- mit Füßchen



## Bewehrungsrahmen

max. Abmessungen: 2700 x 2700 mm

Ø 4,0 - 12,0 mm

Ausführungsarten: Einfach-, Doppel-, Vierfachrahmen

Verbindungsarten: stumpfgeschweißt, überlappt

Sonderformen: - mit Abstandhalter

- mit Füßchen

- mit runden Stirnseiten

## Deckelbewehrungsringe

max. Abmessungen: Ø = 1500 mm

Ø 4,0 - 12,0 mm

Ausführungsarten: nach Kundenwunsch

Verbindungsarten: stumpfgeschweißt oder RP-geschweißt



## Bewehrungskörbe

### für schlaffbewehrte Eisenbahnschwellen

Abmessungen: nach Kundenwunsch

Ausführungsarten: nach Kundenwunsch

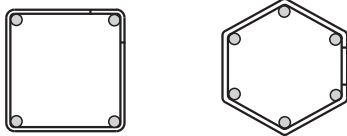
Verbindungsarten: RP-geschweißt

## Bewehrungen für Betonelemente des Landschaftsbaus Palisadenbewehrung

max. Elementlänge: 2500 mm

Ø 4,0 - 12,0 mm

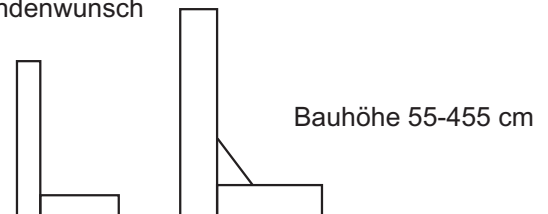
Ausführung nach Kundenwunsch



## Bewehrungen für Betonelemente des Landschaftsbaus Winkelstützbewehrung

Ausführung und Materialeigenschaften

nach Kundenwunsch



## Sonst. Bewehrungselemente (aus Betonstahl nach DIN 488)

zum Beispiel:

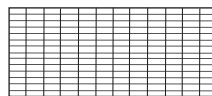
- Straßenplattenbewehrung

- Betonsturzbewehrung

- Bewehrungskörbe für Eiprofilbetonrohre nach DIN 4032

- Armierungsgitter quadratisch oder rechteckig z.B. für

Kabelschächte der Post



Abmessungen: nach Kundenwunsch

Ausführungsarten: nach Kundenwunsch

Verbindungsarten: MAG- oder RP-geschweißt

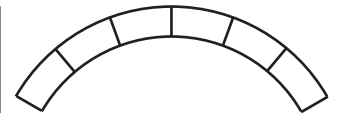
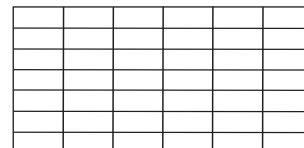


## Bewehrungskörbe für Tübbingelemente

Abmessungen: nach Kundenwunsch

Ausführungsarten: nach Kundenwunsch

Verbindungsarten: MAG- oder RP-geschweißt



Weitere Elemente auf Anfrage

Vertrieb durch:

☎ 00 49 6271 82 120 +++ 📠 00 49 6271 82 368 +++ ✉ info@best-gmbh.net +++ 🌐 www.best-gmbh.net

best gmbh  
marketing services